



Electronics & Communications

美国昆泰正式介绍...

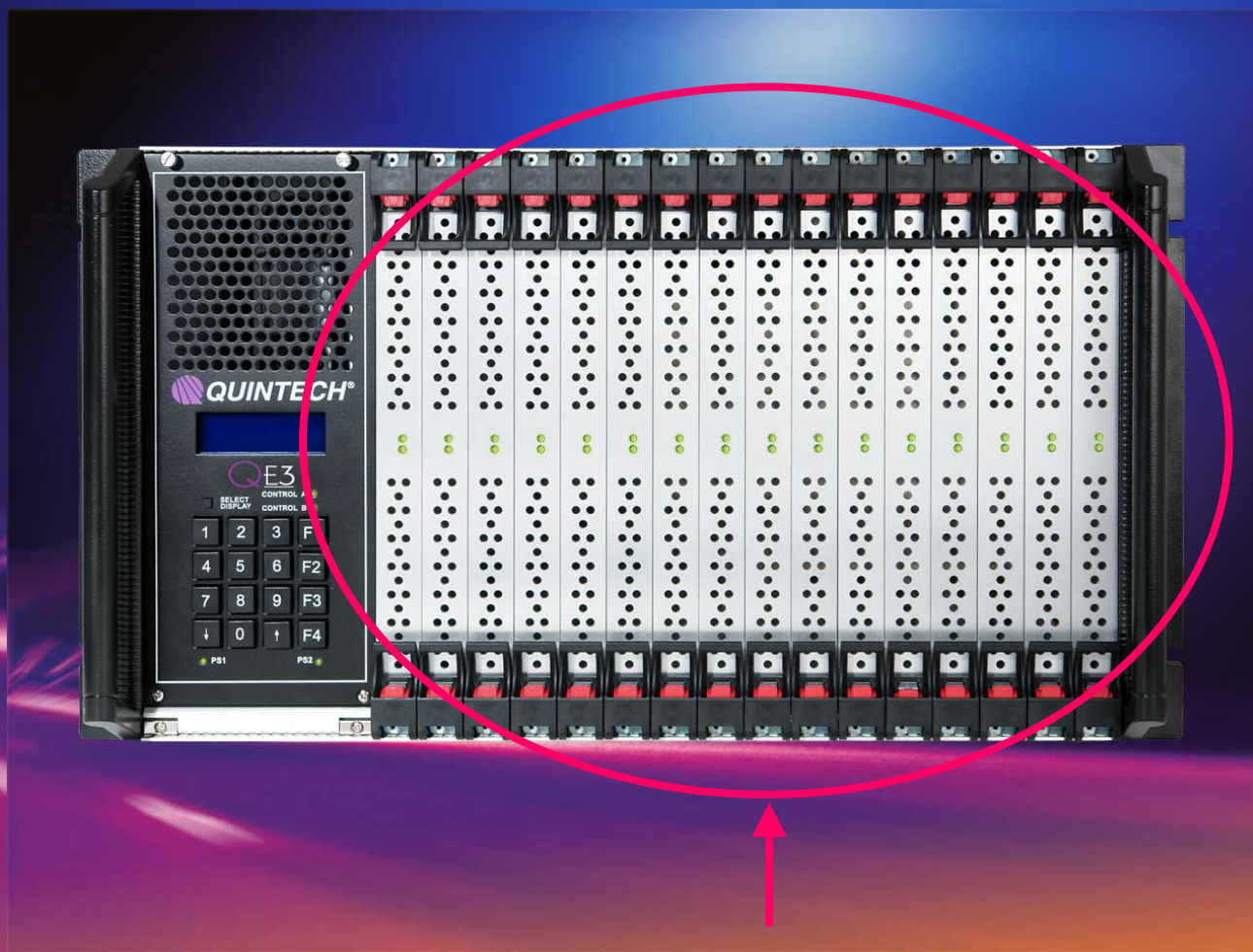
昆泰第三代6RU高的64 X 64射频矩阵



QE3

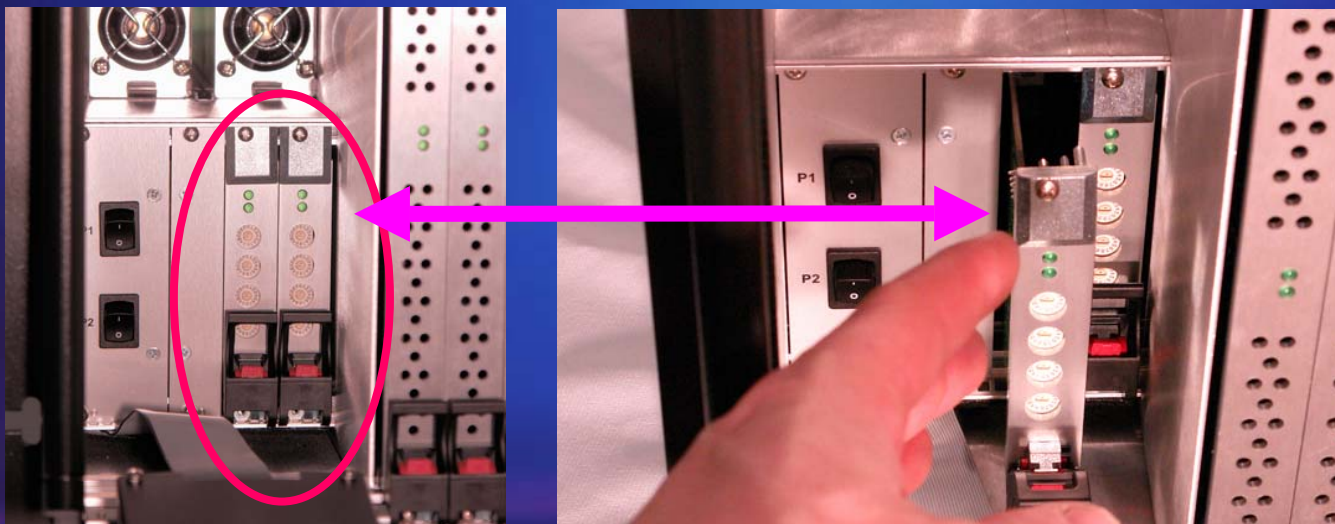
系统主要组成部份

- 热插拔输入及输出板卡



系统主要组成部份

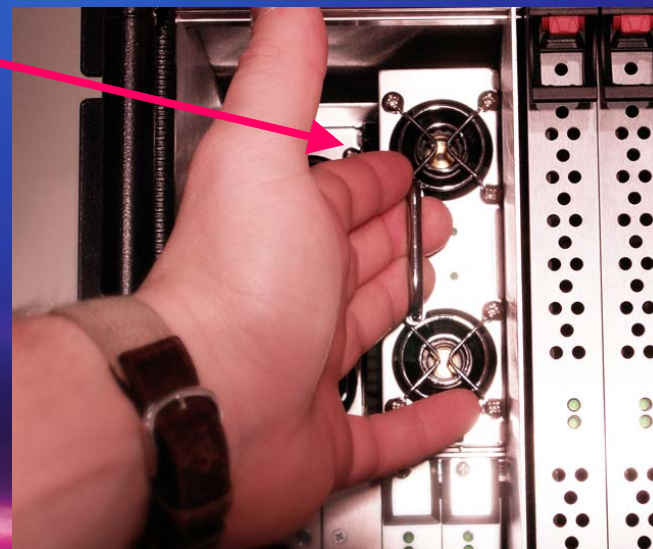
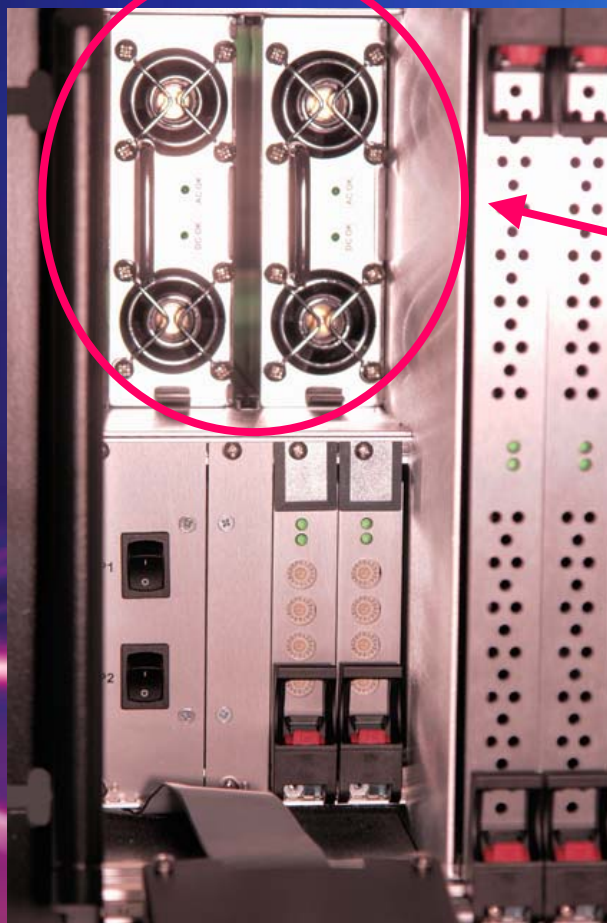
- 自备份热插拔控制板卡



(置于前面板门之后)

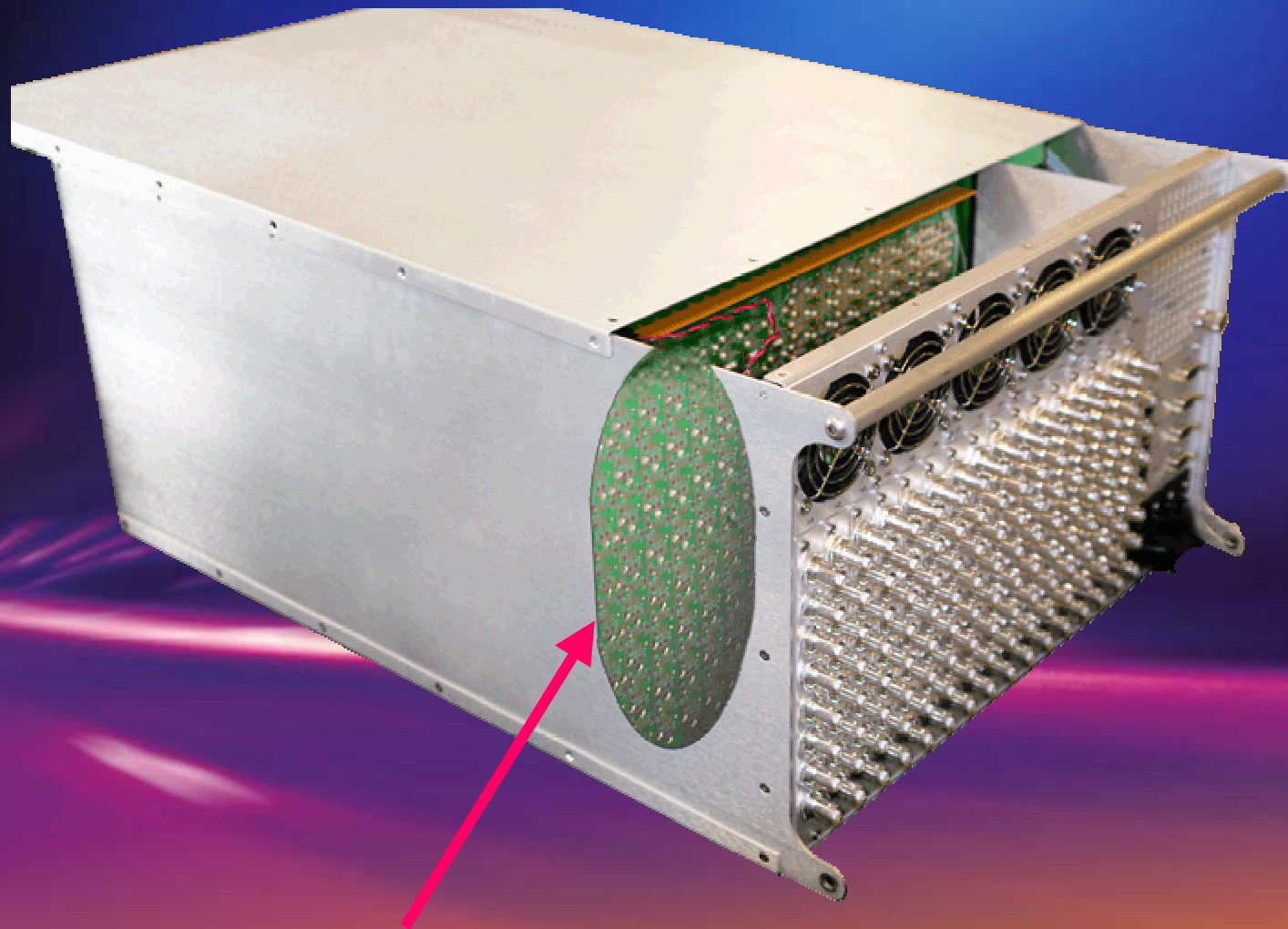
系统主要组成部份

- 自备份热插拔电源模块



系统主要组成部份

- 无源背板



系统特长

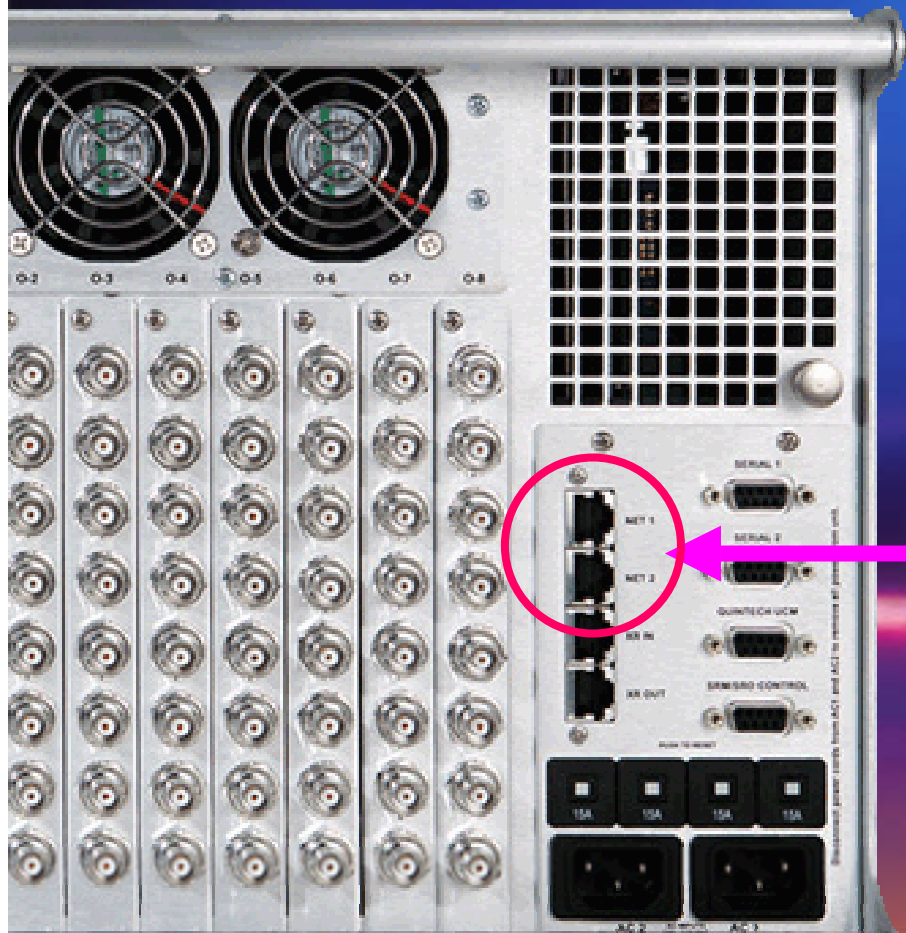
- 紧凑的**6RU**机箱内含**64 x 64**规模的射频矩阵
- 模块式的设计可轻易扩容成**1024 x 1024**
- **QE3**可同时工作于中频“**IF**”**50 – 200MHz**及L-波段**950 – 2150MHz**的频率
- 所有有源器件皆可于**30秒**内完成热插拔, 无需任何工具辅助或断开接线



控制面板

自备份热插拔控制板卡

- 每张板卡有其自身的以太网和串行阜控制

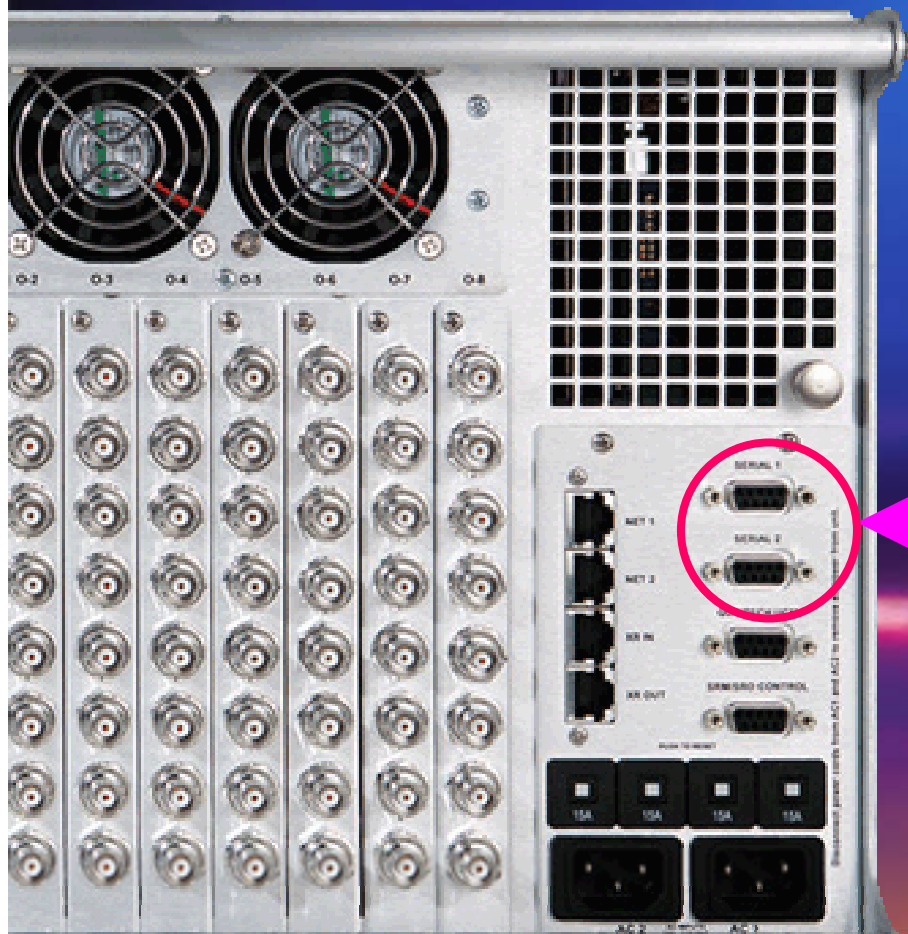


控制板卡1及2
之以太网接口

(背板)

自备份热插拔控制板卡

- 每张板卡有其自身的以太网和串行阜控制



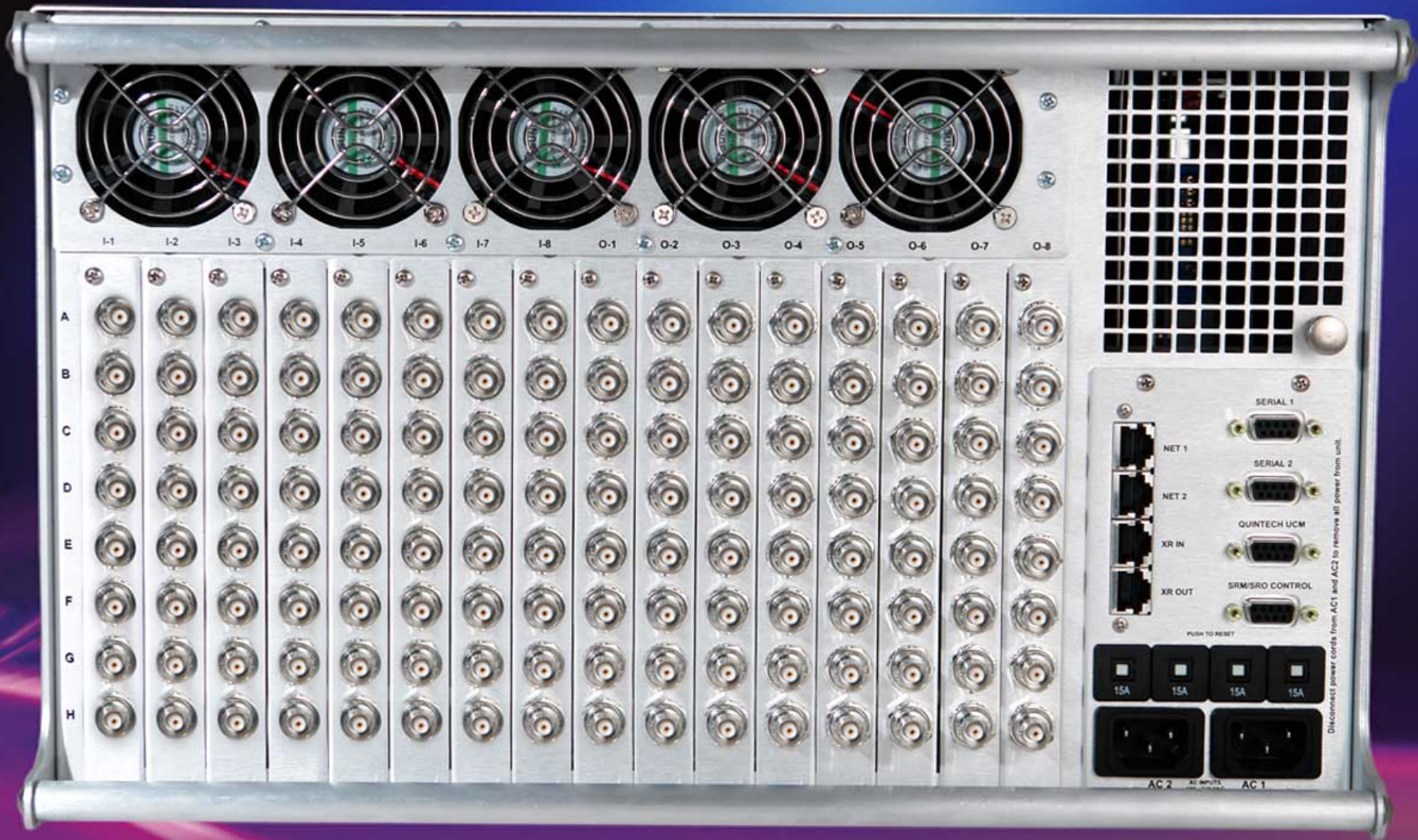
控制板卡1及2
之串行阜接口

(背板)

自备份热插拔控制板卡

- 每张板卡有其自身的以太网和串行阜控制
- 任何一张板卡出现的故障绝不影响另一张板卡的正常工作以维持安全播出
- 控制板卡实时相互检测对方的错误(若有)
- 具最高安全度水平的控制冗余备份
- 有源的热备份控制板卡带双冗余控制阜

- 在输入及输出端的射频信号电平监察功能能提供自我测检,使系统内的电平问题或故障容易查找出来
- 特长包括自动增益(**AGC**)或可编程之衰减或增益(**-12dB至+18dB, 以0.5dB级进**)



(背板)

系统扩容超过 64 X 64规模的接口



(背板)



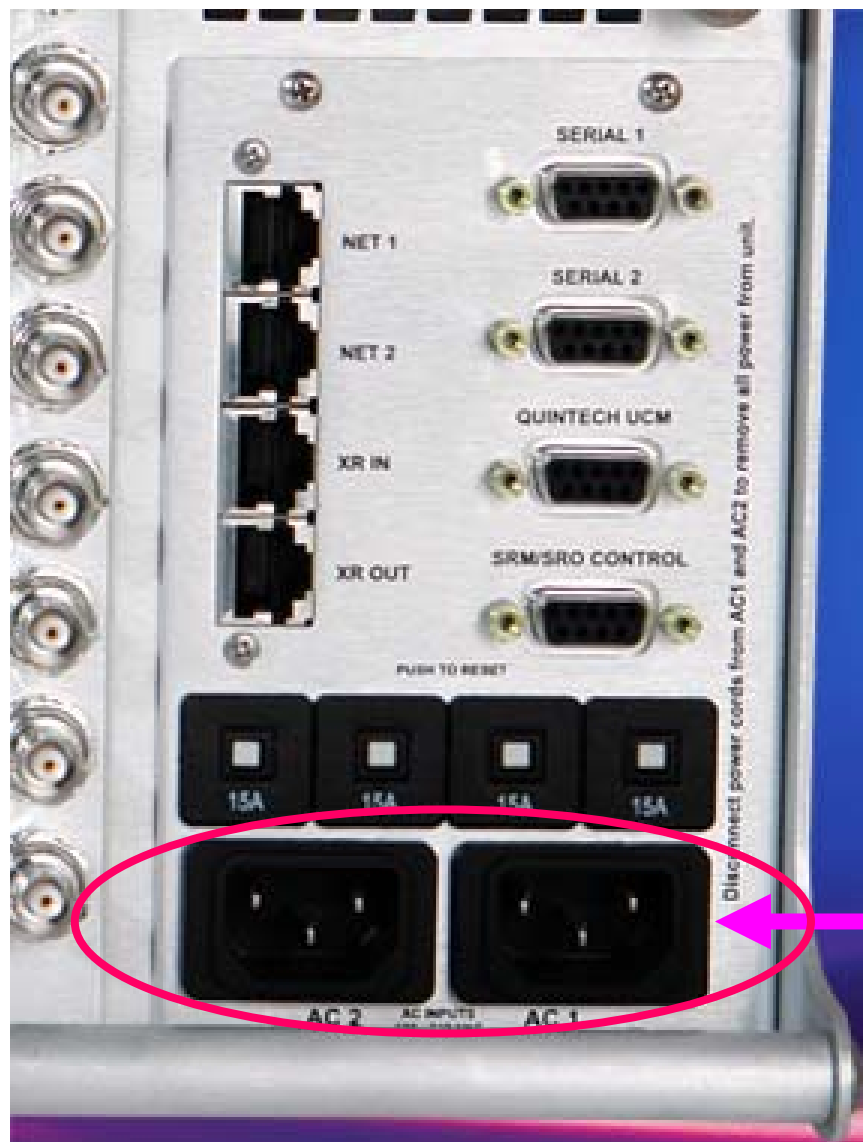
QE3的模块具**SRM**及**SRO**控制能
兼容现时之**SRM**系统作扩容

(背板)



可重置之保險管

(背板)



双交流电源

(背板)

QE3 SYSTEM SPECIFICATIONS

RF Specifications	L-Band	IF
Operating Frequency Range	950 - 2150 MHz	50-200 MHz
Frequency Response	+/- 1.5 dB +/-0.50 dB Over any 36 MHz channel	+/- 1.5 dB +/-0.50 dB Over any 36 MHz channel
Isolation	> 70 dB Input to Input > 60 dB Output to Output > 60 dB Input to Output	> 70 dB Input to Input > 60 dB Output to Output > 60 dB Input to Output
RF Input Power	-10 dB to -70 dB	-10 dB to -70 dB
Gain Range (manual mode)	-12 dB to +18 dB in 0.5 dB steps	0 dB to +30 dB in 0.5 dB steps
Output AGC level	-10 dBm to -50 dBm	-10 dBm to -50 dBm
Max. RF Output Power	-10 dBm	-10 dBm
Input P1dB	+3 dBm at 1550 MHz	+0 dBm
OIP3	+14 dBm at 1550 MHz	+17 dBm at 70 MHz
Input Return Loss	15 dB	13 dB
Output Return Loss	14 dB	10 dB
Noise Figure	8 dB (1550 MHz Gain =+18 dB)	8 dB (70 MHz Gain =+18 dB)
Configurations:	64 x 64 up to 1024x1024	
RF Connectors:	Type "F", BNC (50 or 75 Ω)	
AC Input Power:	Auto ranging 100-240 VAC, 50/60 Hz	
Local Control:	Front panel keypad with LCD display	
PC Remote Control	RS-232, RS -422/485, SNMP, TELNET or TCP/IP via customer supplied PC	
Software:	Basic PC-compatible operating software and command protocol included	
Mechanical:	64 x 64 in 6U: 10.5" H x 19" W x 25.25" D	